



ДЕТАЛЬ ДОМА



НЕОБХОДИМЫЕ ИНСТРУМЕНТЫ*:

- Клей для дерева
- Секундный клей
- Двусторонний скотч
- Наждачная бумага № 240
- Канцелярский нож
- Коврик для моделизма
- Бумажные салфетки
- Палитра для красок (можно использовать одноразовую тарелку)
- Кисть
- Акриловые краски: белая **

УДОБНО ПОЛЬЗОВАТЬСЯ*:

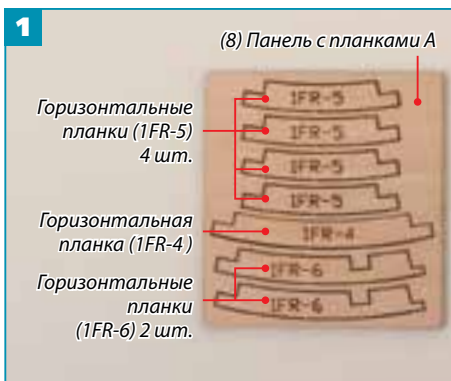
- Пинцет
- Малярный скотч

* Не входят в комплект.
** Рекомендуемые оттенки. Вы можете выбрать другие оттенки на ваш вкус или пропустить этап окрашивания, либо покрыть детали прозрачным лаком.

! Деталь (12) пластиковая панель имеет с обеих сторон защитную пленку. Перед сборкой не забудьте снять пленку.



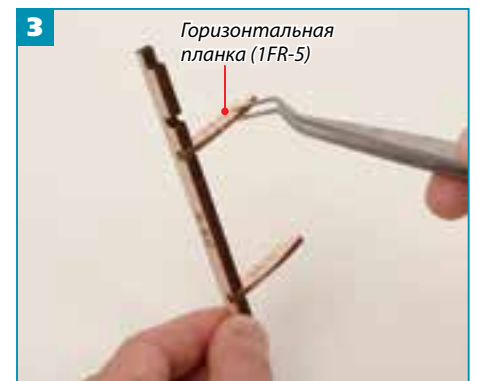
СОБИРАЕМ КАРКАС СТЕНЫ ПЕРВОГО ЭТАЖА



1 От панели А (8) отделите планки (1FR-4), (1FR-5) и (1FR-6) при помощи канцелярского ножа, края планок обработайте наждачной бумагой.



2 Соедините вырезы планки (6) и одной из планок (1FR-5), закрепите при помощи клея для дерева.



3 В вырез в средней части вертикальной планки (1FR-9) вставьте вторую планку (1FR-5), закрепите при помощи клея для дерева.



4 Выступы горизонтальных планок с правого края вставьте в вырезы вертикальной планки (7) (1FR-10), закрепите при помощи клея для дерева.



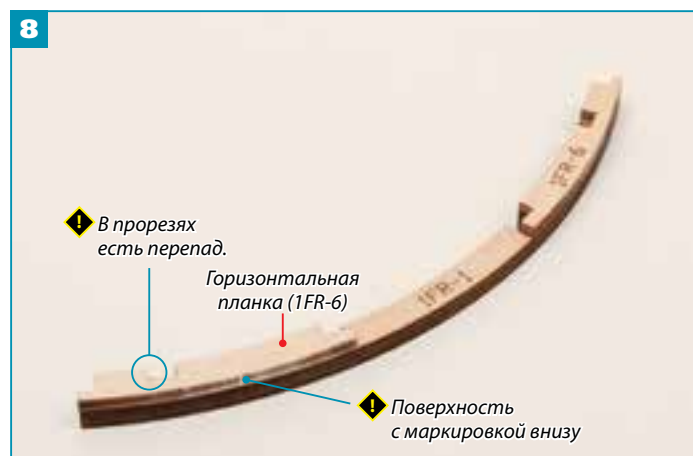
5 Во вторую вертикальную планку (1FR-10) вставьте две оставшиеся горизонтальные планки (1FR-5), закрепите при помощи клея для дерева.



6 С правой стороны при помощи клея для дерева прикрепите вертикальную планку (1FR-9).



7 С правого края горизонтальной планки (1FR-1) поместите сверху горизонтальную планку (1FR-6) и прикрепите при помощи клея для дерева.



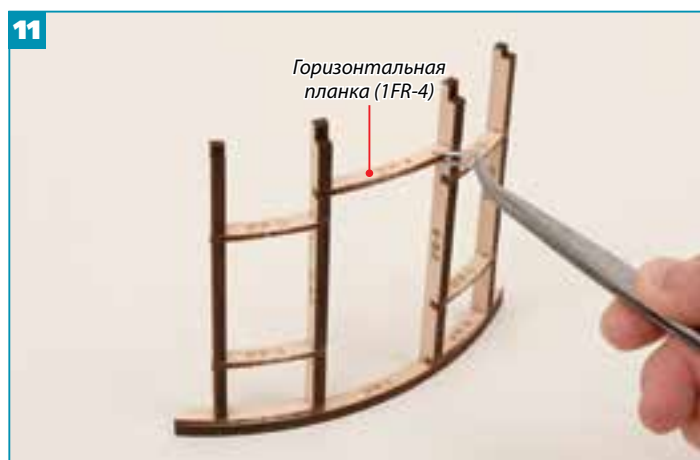
8 Таким же образом с левого края горизонтальной планки (1FR-1) поместите сверху горизонтальную планку (1FR-6) и прикрепите при помощи клея для дерева.



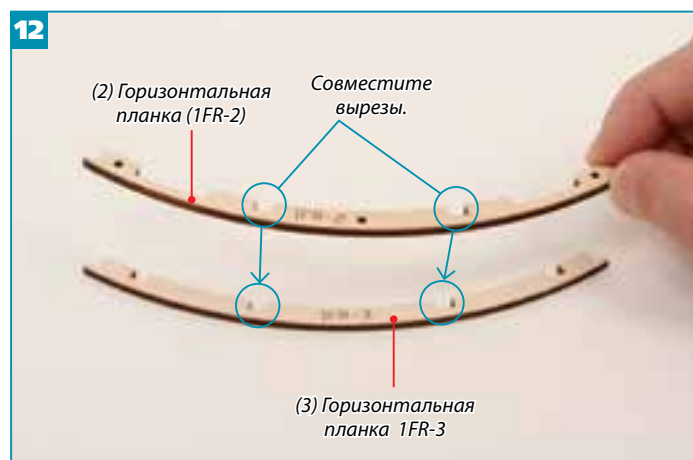
9 В прорези собранной в шаге 8 горизонтальной конструкции вставьте выступы вертикальных планок конструкции из шага 4, закрепите при помощи клея для дерева.



10 С другого края при помощи клея для дерева закрепите выступы вертикальных планок из конструкции, собранной в шаге 6.



11 В оставшиеся прорези вертикальных планок (1FR-9) вставьте горизонтальную планку (1FR-4), закрепите при помощи клея для дерева.



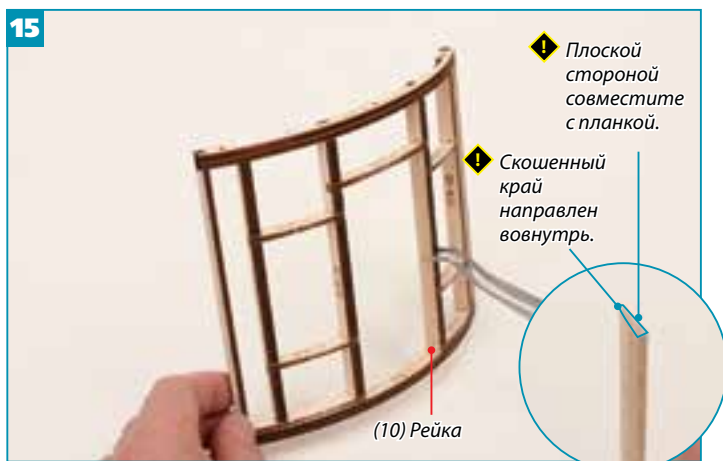
12 На горизонтальную планку (1FR-3) поместите горизонтальную планку (1FR-2), соедините при помощи клея для дерева.



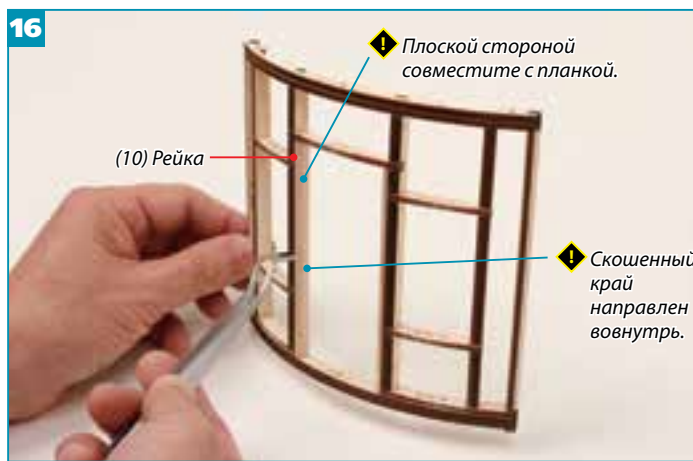
13 В вырезы конструкции из шага 12 вставьте верхние выступы вертикальных планок, закрепите при помощи клея для дерева.



14 С левого края прикрепите при помощи клея для дерева вертикальную планку (4), с правого края — вертикальную планку (5).



15 Прикрепите рейку (10) с правой стороны проема, как показано на рисунке выше. Будьте внимательны к расположению скошенного края.



16 Таким же образом с левой стороны проема прикрепите вторую рейку (10).



17 Справа и слева в отверстия в вертикальных планках (1FR-7) и (1FR-8) закрепите детали (9) при помощи секундного клея.



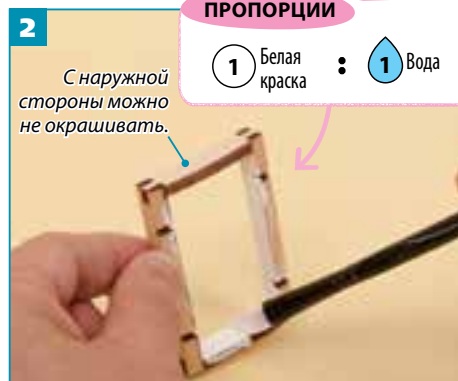
В этом выпуске мы собрали очередную секцию каркаса наружных стен первого этажа. Проем в центре предназначен для входной двери.



СОБИРАЕМ ОКНО ТРЕТЬЕГО ЭТАЖА



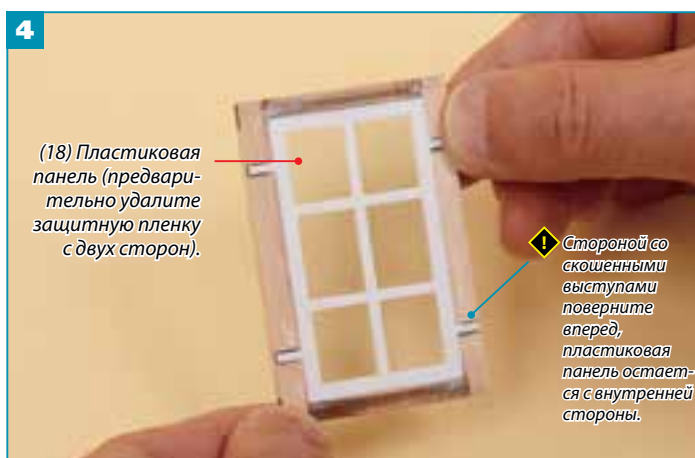
1 Также, как в выпуске 75, соедините части рамы — детали (12) и (13) при помощи клея для дерева.



2 Возьмите краску и воду согласно указанному соотношению, тщательно размешайте и окрасьте собранную раму.



3 Убедитесь в правильном расположении детали (17), наклейте двусторонний скотч.



4 Удалите защитную пленку с детали (18), прикрепите ее к двустороннему скотчу, переверните деталь, вставьте выступы в раму и прикрепите при помощи секундного клея.



5 В нижней части детали (11) при помощи секундного клея прикрепите деталь (16).



6 При помощи секундного клея прикрепите в верхней части наличника деталь (14), а вверху нижней детали наличника прикрепите деталь (15).



7 Соедините конструкции, собранные в шагах 4 и 6, при помощи секундного клея.



В этом выпуске мы собрали окно третьего этажа. Во избежание путаницы рекомендуем наклеить кусочек малярного скотча с номером выпуска. Второе окно третьего этажа будет собрано в выпуске 82.